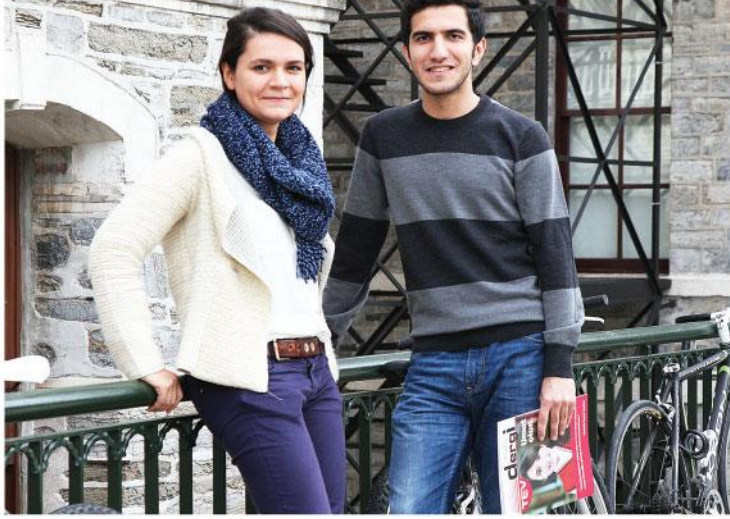


ÜLKEMİZDEKİ GENÇLERİN
MADDİ İMKANLARLA
DESTEKLENEREK NİTELİKLİ
EĞİTİME ULAŞMALARI VE
AYDINLIK YARINLARIN
MİMARİ OLMALARI EN
BÜYÜK DİLEĞİMİZ...

TÜRKİYE
EĞİTİMİLE,
EĞİTİM
TEV'LE
İLERLER.



Sizler de bir gencimizin eğitimine katkıda bulunmak için
TEV'e bağış yapabilirsiniz.

2015-2016 Eğitim - Öğretim Dönemi Burslarımız
Teknik ve Endüstri Meslek Lisesi Öğrencileri İçin Yıllık 1.350 TL (150 TL x 9 ay)
Lisans (Üniversite) Öğrencileri İçin Yıllık 4.050 TL (450 TL x 9 ay)
TEV İzmir Özel Cumhuriyet Yüksek Öğrenim Kız Öğrenci Yurdu Barınma ve Cep Harçlığı Bursu Yıllık 5.800 TL (580 TL x 10 ay)
TEV Trabzon Özel Yüksek Öğrenim Kız Öğrenci Yurdu Barınma ve Cep Harçlığı Bursu Yıllık 4.250 TL (425 TL x 10 ay)
TEV Ankara Özel Sedef Ölçer Yüksek Öğrenim Kız Öğrenci Yurdu Barınma ve Cep Harçlığı Bursu Yıllık 6.500 TL (650 TL x 10 ay)

Bağışlarınızı yıllık tek seferde veya aylık düzenli ödemeler ile yapabilirsiniz.
Dilerseniz burs vermek istediğiniz öğrencinin kız-erkek, okuduğu bölüm, doğum yeri
gibi özelliklerini belirleyebilir, mezuniyetine kadar bursunu karşılayarak,
TEV'de adınıza burs fonu açabilirsiniz.

Gençlerimizin eğitim yolculuklarına verdiğiniz destek için
sonsuz teşekkürlerimizi sunarız.



www.tev.org.tr 444 0 838

TÜRK EĞİTİM VAKFI
1987

TEVKurumsal TurkEgitimVakfi

Bağışlarınız için;

Yapı Kredi Bankası Esentepe Özel Bankacılık Merkezi (Şube Kodu:375)
TR80 0006 7010 0000 0000 0619 99

ÖNEMLİ GÜNLERİNİZDE DE
TEV

DÜĞÜN

NİŞAN

DOĞUM

MEZUNİYET

AÇILIŞ

ANMA

ATAMA

RAMAZAN BAYRAMI

KURBAN BAYRAMI

VEFAT

YILBAŞI

GEÇMİŞ OLSUN

TEŞEKKÜRLER

